



Primo Anno

Biodiversità

1. Bio-Banca: Campionamenti

Anno	Frisona	Jersey
2017	8000	400

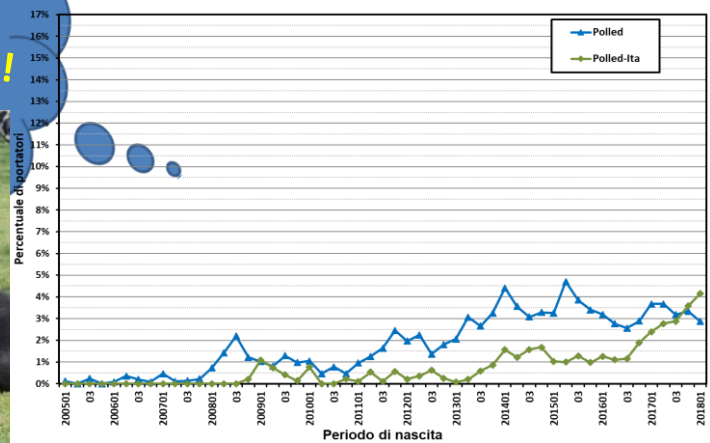
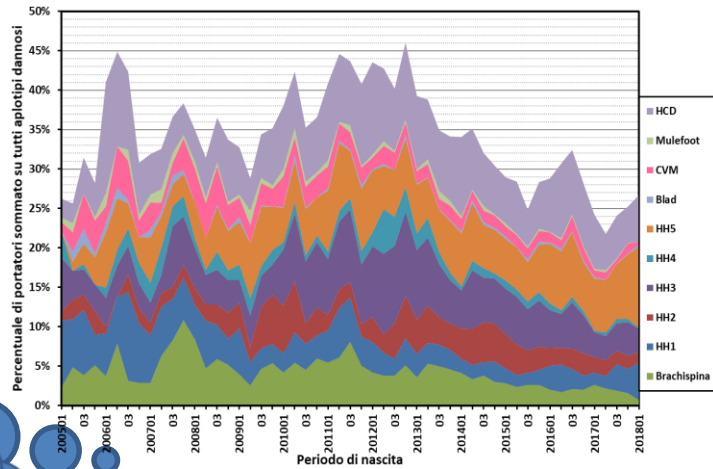
Andamento aplotipi e geni:
Incremento informazioni
genomiche miglior risultato!

Gene
Polled!!



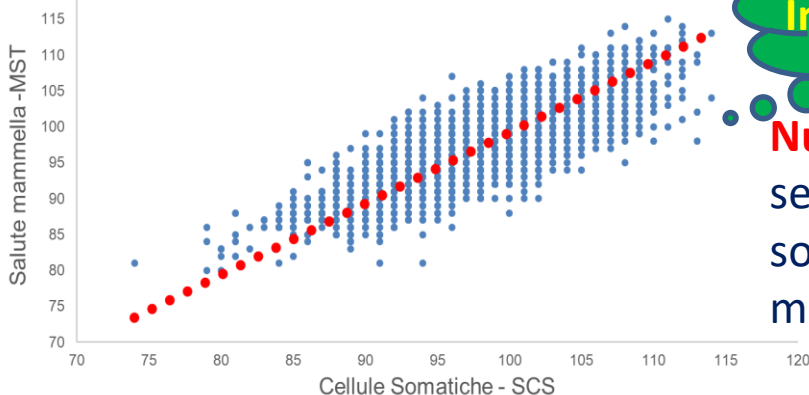
Salute
&
Benessere

2. Diversità genetica: Risultati



Indice salute mammella: MST

Nuovo strumento per
selezionare **DIRETTAMENTE**
soggetti più resistenti alle
mastiti cliniche e subcliniche



Primo Anno

FRISONA ITALIANA



CENTRO GENETICO

Impatto Ambientale

Acquistate e installate presso il centro genetico ANAFI delle apparecchiature che servono a rilevare individualmente per ogni soggetto, che permane presso il centro, ingestione di sostanza secca, emissioni di metano enterico e anidride carbonica.



Rilevazione delle emissioni di gas effetto serra individuale: Il greenfeed è un dispositivo che misura a registra in brevi periodi (3-6 minuti) ripetutamente nelle 24 ore emissioni di metano enterico (CH_4) e anidride carbonica (CO_2) dall'espriato individuale dell'animale. L'animale, che ha disposizione il dispositivo per 24 ore, viene attratto da una "esca" (mangime concentrato).



Rilevazione dell'ingestione di sostanza secca individuale: Il sistema RIC (Roughage Intake Control) dà la possibilità di controllare interamente l'assunzione di foraggio nei bovini. Il sistema fornisce anche informazioni sul comportamento individuale di assunzione di mangime.

