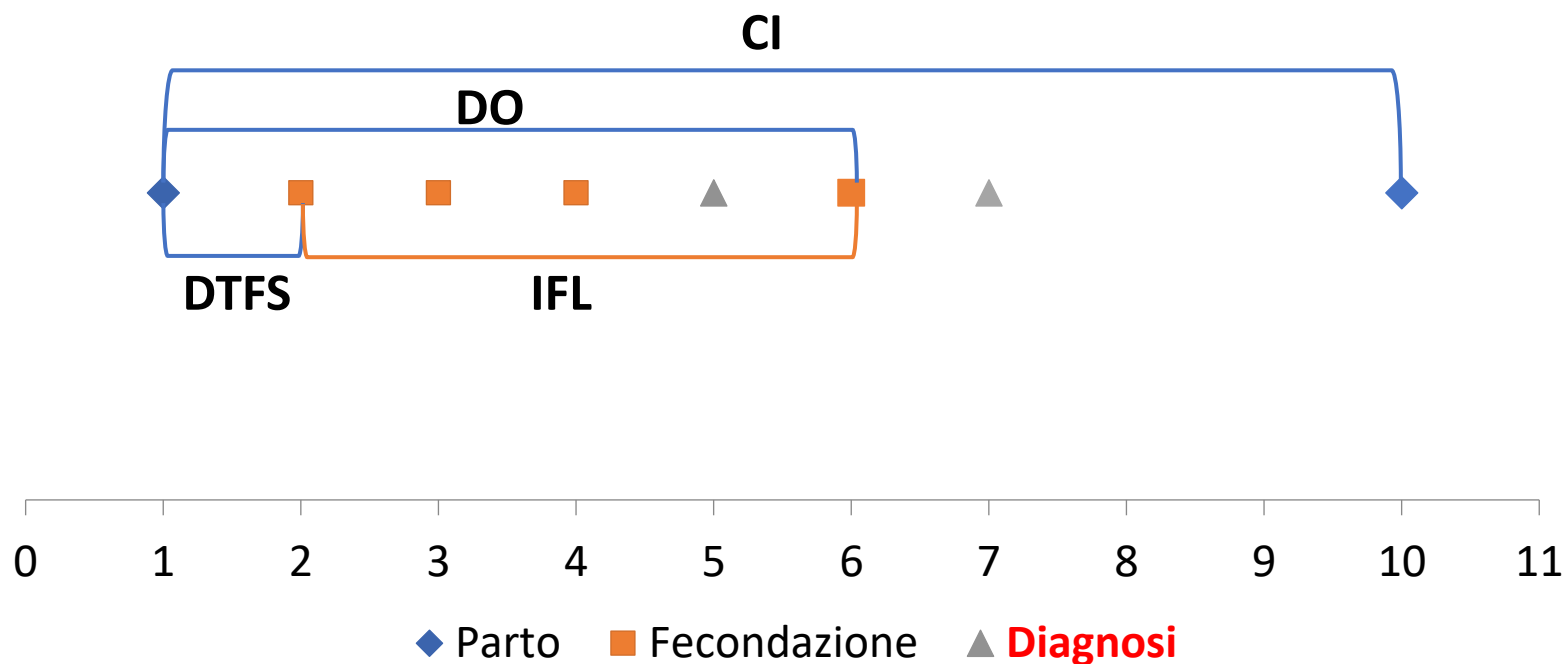


Indice Aggregato Fertilità: Aggiornamenti

URS & FA



Nuove informazioni: Diagnosi di gravidanza



- ✓ **DTFS:** intervallo parto-prima inseminazione
- ✓ **IFL:** intervallo prima-ultima inseminazione
- ✓ **CI:** interparto
- ✓ **DO:** Intervallo parto-concepimento (DTFS+IFL)

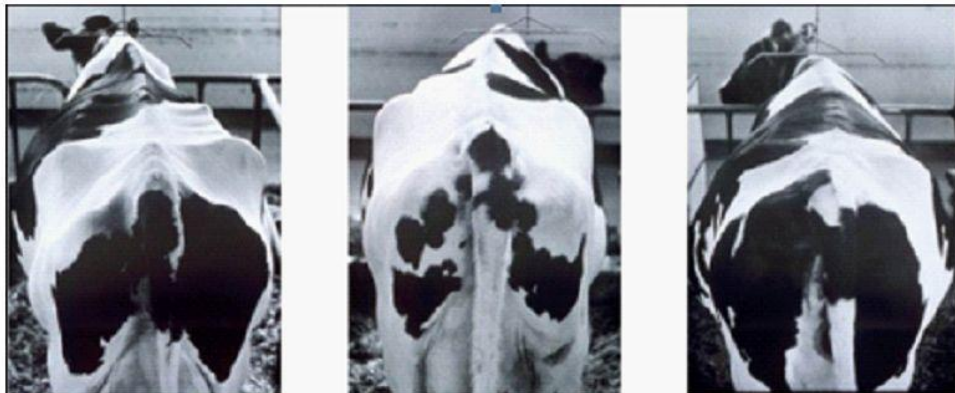
Nuovi fenotipi: IFL

CI = DTFS + **IFL** + lunghezza gravidanza

- $rg_{CI,IFL} = 95\%$: CI e IFL sono **geneticamente correlati** in maniera forte e positiva, ma IFL offre più vantaggi...
- ...con le **diagnosi!**
 - ✓ Più **informazioni** (+ IFL)
 - ✓ Più in **anticipo** (IFL disponibile prima di CI)
 - ✓ Informazione più **precisa** ($rg >$)
 - ✓ Informazione con più **variabilità genetica** ($\sigma >$)

Nuove informazioni: BCS

- Indica lo **stato energetico** di una bovina...info indiretta!
- $rg_{BCS,CR} > rg_{ANG,CR}$
- BCS registrato da ispettori solo dal 2007, dato non presente nella versione iniziale IAF, ma $rg_{BCS,ANG} = -75\%$
- Angolosità inserita nell'IAF come **'predittore'** del BCS



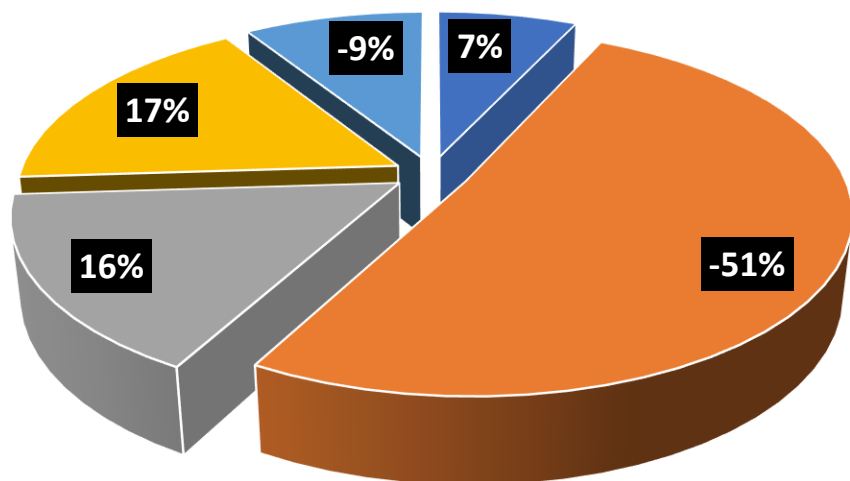
1.5 (A)

3 (B)

4 (C)

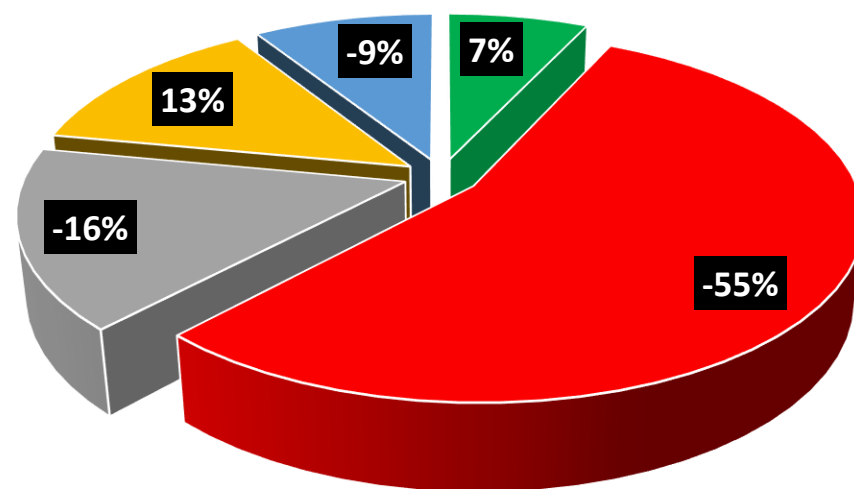
Proposta IAF vacche

IAF attuale



■ ANG ■ CI ■ DTFS ■ NRR56 ■ MILK EM

IAF revisionato

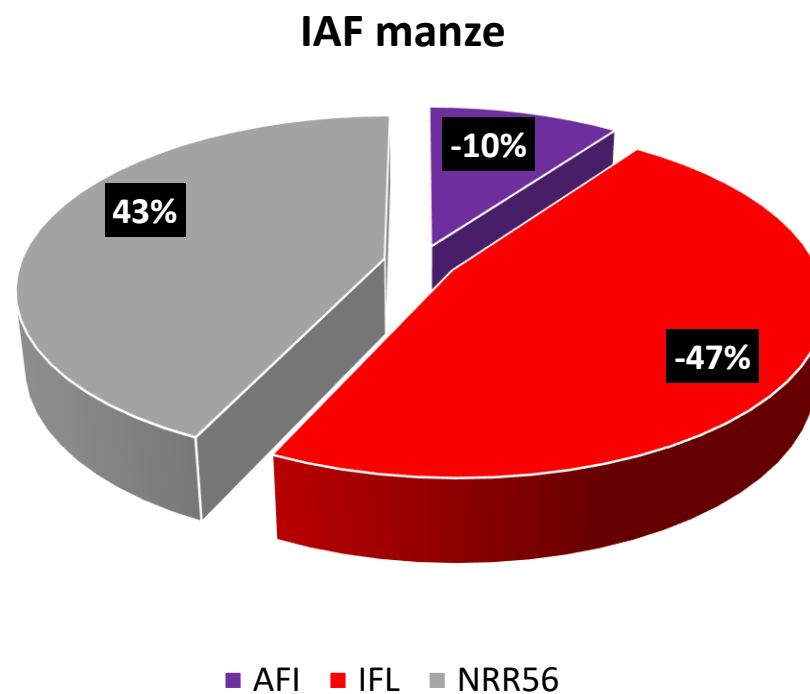


■ BCS ■ IFL ■ DTFS ■ NRR56 ■ MILK EM

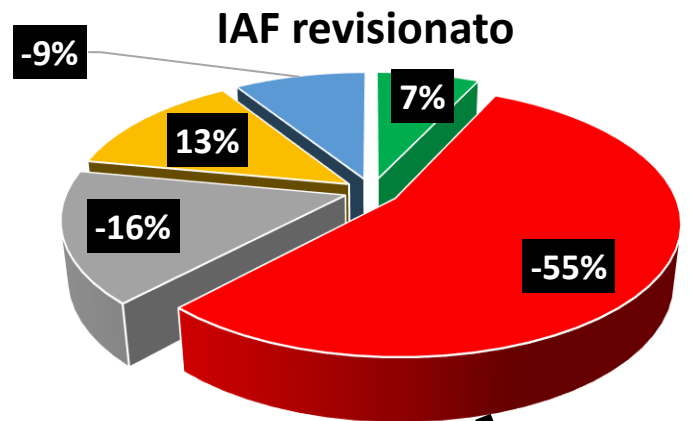
L'indice aggregato fertilità manze

- Indice **non calcolato** attualmente in Italia
- Informazione 'richiesta' da **Interbull**, calcolato da:
Svizzera, Rep. Ceca, Francia, Olanda, USA, Canada,
Austria, DFS, Polonia
- Importante per **individuare** in giovane età vacche
potenzialmente problematiche
- Tori senza HCO **non indicizzati** in Paesi che calcolano
HCO

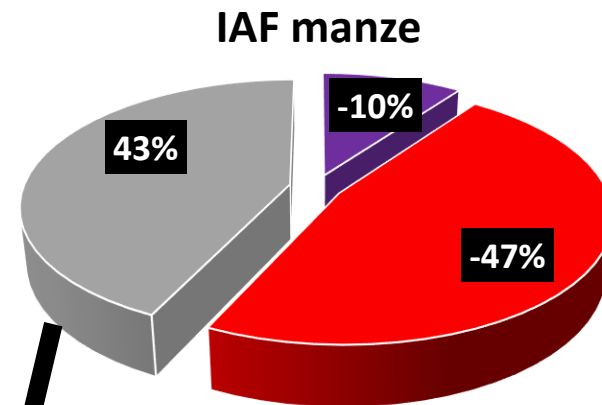
Proposta IAF manze



IAF manze? IAF vacche?

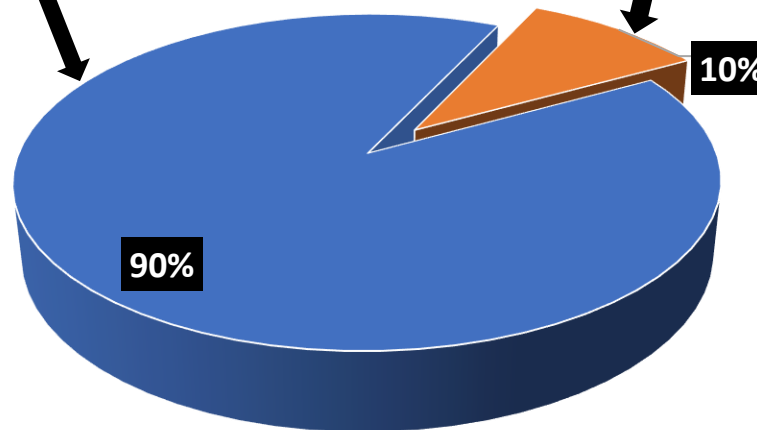


■ BCS ■ IFL ■ DTFS ■ NRR56 ■ MILK EM



■ AFI ■ IFL ■ NRR56

IAF proposto



■ Vacche ■ Manze

IAF proposto – medie fenotipiche figlie tori PR

Vacche

IAF	BCS	IFL	DTFS	NRR56	CR
> 105	3,03	62,25	85,20	0,61	0,38
95-105	2,99	72,48	87,40	0,58	0,34
< 95	2,96	85,66	89,58	0,55	0,29

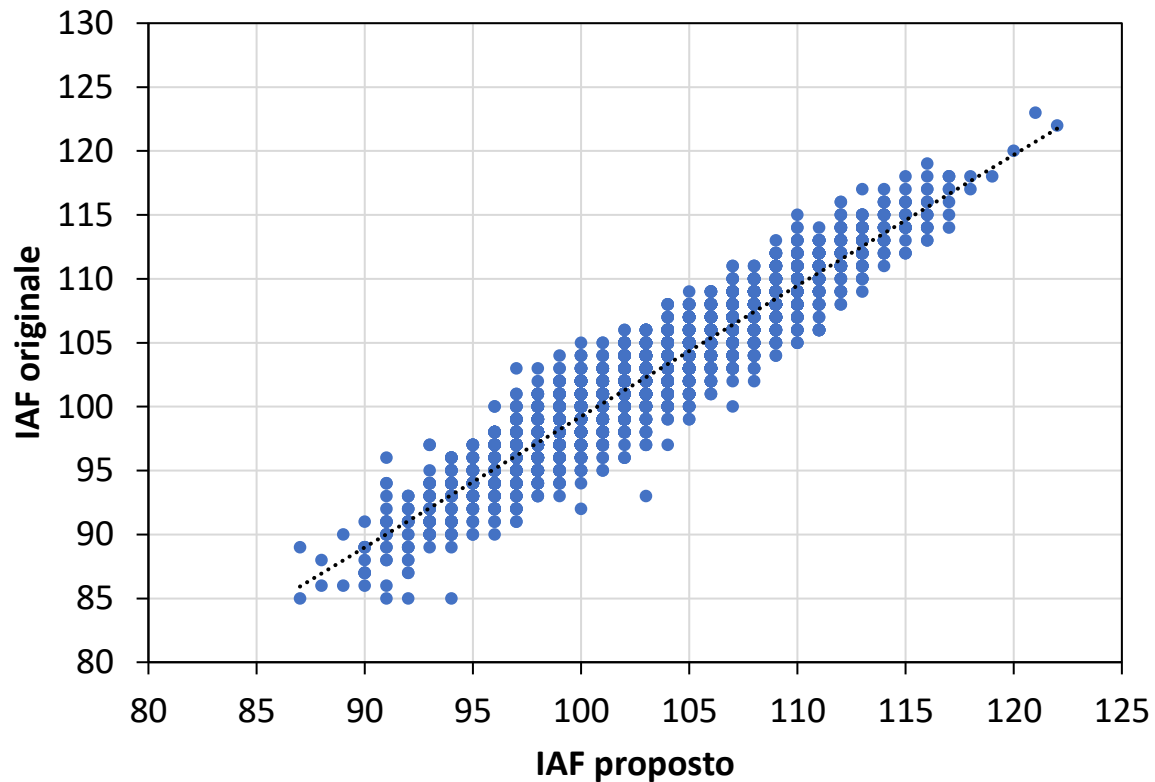
BCS: body condition score; **IFL**: intervallo prima ultima inseminazione; **DTFS**: intervallo parto-prima inseminazione; **NRR56**: tasso di non ritorno a 56 giorni dalla prima inseminazione; **CR**: tasso di concepimento alla prima inseminazione (**obiettivo di selezione**)

Manze

IAF	AFI	IFL	NRR56	CR
> 105	17,60	25,35	0,80	0,61
95-105	17,38	26,91	0,78	0,59
< 95	17,21	28,71	0,77	0,57

AFI: età alla prima inseminazione; **IFL**: intervallo prima ultima inseminazione; **NRR56**: tasso di non ritorno a 56 giorni dalla prima inseminazione; **CR**: tasso di concepimento alla prima inseminazione (**obiettivo di selezione**)

IAF proposto – confronto GEBV



IAF proposto – confronto tori PR/IS

Giro 09/2018	Giro 09/2018	Correlazione
IAF proposto	IAF originale	0.964
IFL	CIN	0.963
DTFS	DTFS	0.992
NRR56	NRR56	0.921
Latte	Latte	0.997
BCS	ANGO	-0.442

Nuovo IAF proposto

- MACE e GMACE approvati da Interbull
- Procedura messa a routine
- Pubblicazione EBV e GEBV Dicembre 2018 **IAF proposto**
- Stessi criteri di pubblicazione (50% attendibilità)